

V 付表 売上げDI・資金繰りDI・採算DI・設備投資実施率の推移

売上げDIの推移

単位:DI

| 業種 | R2. | R2. | R2. | R2. | R3. | 増減 | | R3. |
|----------------|--------|--------|--------|---------|---------------|--------|--------|----------------|
| | 1~3月期 | 4~6月期 | 7~9月期 | 10~12月期 | 1~3月期 (当期) | 前期比 | 前年同期比 | 4~6月期 (見通し) |
| 全体 | ▲ 39.1 | ▲ 74.2 | ▲ 46.3 | ▲ 25.7 | ▲ 45.7 | ▲ 20.0 | ▲ 6.6 | ▲ 24.1 |
| 製造業 | ▲ 46.3 | ▲ 73.7 | ▲ 51.4 | ▲ 15.8 | ▲ 36.0 | ▲ 20.1 | 10.3 | ▲ 17.5 |
| 食料品製造 | ▲ 58.6 | ▲ 53.7 | ▲ 28.6 | 1.6 | ▲ 50.0 | ▲ 51.6 | 8.6 | ▲ 5.0 |
| 繊維工業 | ▲ 53.7 | ▲ 81.4 | ▲ 64.7 | ▲ 27.3 | ▲ 61.9 | ▲ 34.6 | ▲ 8.2 | ▲ 54.8 |
| 家具・装備品 | ▲ 15.8 | ▲ 82.1 | ▲ 62.9 | ▲ 32.4 | ▲ 40.6 | ▲ 8.2 | ▲ 24.8 | ▲ 41.9 |
| パルプ・紙・紙加工品 | ▲ 78.2 | ▲ 79.6 | ▲ 51.9 | ▲ 3.6 | ▲ 67.9 | ▲ 64.2 | 10.3 | ▲ 30.9 |
| 印刷業 | ▲ 38.9 | ▲ 78.2 | ▲ 60.9 | ▲ 36.2 | ▲ 61.2 | ▲ 25.0 | ▲ 22.3 | ▲ 32.7 |
| 化学工業 | ▲ 41.8 | ▲ 58.5 | ▲ 52.8 | ▲ 12.5 | ▲ 36.7 | ▲ 24.2 | 5.1 | 6.3 |
| プラスチック製品 | ▲ 52.1 | ▲ 79.7 | ▲ 51.9 | ▲ 7.7 | ▲ 26.7 | ▲ 19.0 | 25.4 | ▲ 18.3 |
| 鉄鋼業・非鉄金属 | ▲ 50.0 | ▲ 87.5 | ▲ 60.4 | ▲ 28.1 | ▲ 11.5 | 16.5 | 38.5 | ▲ 3.8 |
| 金属製品 | ▲ 50.0 | ▲ 79.5 | ▲ 56.3 | ▲ 5.3 | ▲ 53.7 | ▲ 48.4 | ▲ 3.7 | ▲ 13.6 |
| 電気機械器具 | ▲ 33.8 | ▲ 68.3 | ▲ 37.3 | ▲ 20.6 | ▲ 19.4 | 1.3 | 14.5 | ▲ 13.1 |
| 輸送用機械器具 | ▲ 32.1 | ▲ 73.7 | ▲ 55.2 | 3.8 | 15.7 | 11.9 | 47.8 | 6.0 |
| 一般機械器具 | ▲ 44.8 | ▲ 67.7 | ▲ 47.1 | ▲ 30.3 | ▲ 20.4 | 9.9 | 24.4 | ▲ 25.9 |
| 非製造業 | ▲ 33.4 | ▲ 74.5 | ▲ 42.2 | ▲ 33.3 | ▲ 52.9 | ▲ 19.7 | ▲ 19.6 | ▲ 29.0 |
| 建設業 | ▲ 21.0 | ▲ 76.3 | ▲ 51.2 | ▲ 39.8 | ▲ 41.3 | ▲ 1.5 | ▲ 20.3 | ▲ 46.2 |
| 総合工事業 | ▲ 28.8 | ▲ 73.2 | ▲ 60.4 | ▲ 43.9 | ▲ 55.4 | ▲ 11.5 | ▲ 26.5 | ▲ 39.3 |
| 職別工事業 | ▲ 22.2 | ▲ 71.2 | ▲ 40.7 | ▲ 45.2 | ▲ 43.9 | 1.3 | ▲ 21.6 | ▲ 49.1 |
| 設備工事業 | ▲ 12.7 | ▲ 83.9 | ▲ 53.7 | ▲ 30.6 | ▲ 25.4 | 5.2 | ▲ 12.7 | ▲ 50.0 |
| 卸売・小売業 | ▲ 42.5 | ▲ 74.9 | ▲ 45.2 | ▲ 37.6 | ▲ 56.8 | ▲ 19.3 | ▲ 14.4 | ▲ 25.6 |
| (卸売業) | ▲ 36.4 | ▲ 69.1 | ▲ 47.3 | ▲ 36.4 | ▲ 51.6 | ▲ 15.2 | ▲ 15.2 | ▲ 22.6 |
| 繊維・衣服等 | ▲ 52.0 | ▲ 88.5 | ▲ 65.4 | ▲ 32.1 | ▲ 65.2 | ▲ 33.1 | ▲ 13.2 | ▲ 39.1 |
| 飲食品 | ▲ 53.6 | ▲ 50.0 | ▲ 36.0 | ▲ 33.3 | ▲ 48.0 | ▲ 14.7 | 5.6 | ▲ 12.0 |
| 建築材料、鉱物・金属材料等 | ▲ 10.3 | ▲ 68.8 | ▲ 57.1 | ▲ 29.0 | ▲ 62.5 | ▲ 33.5 | ▲ 52.2 | ▲ 30.3 |
| 機械器具 | ▲ 28.0 | ▲ 61.5 | ▲ 39.3 | ▲ 51.7 | ▲ 40.0 | 11.7 | ▲ 12.0 | 0.0 |
| その他 | ▲ 40.0 | ▲ 79.2 | ▲ 37.5 | ▲ 36.0 | ▲ 37.5 | ▲ 1.5 | 2.5 | ▲ 25.0 |
| (小売業) | ▲ 47.7 | ▲ 79.6 | ▲ 43.3 | ▲ 38.5 | ▲ 60.9 | ▲ 22.4 | ▲ 13.2 | ▲ 28.0 |
| 繊維・衣服・身の回り品 | ▲ 60.5 | ▲ 87.5 | ▲ 32.3 | ▲ 39.5 | ▲ 66.7 | ▲ 27.1 | ▲ 6.1 | ▲ 30.8 |
| 飲食品 | ▲ 58.5 | ▲ 76.6 | ▲ 61.1 | ▲ 40.4 | ▲ 80.4 | ▲ 40.0 | ▲ 21.9 | ▲ 17.4 |
| 機械器具 | ▲ 48.6 | ▲ 82.1 | ▲ 34.3 | ▲ 37.5 | ▲ 38.7 | ▲ 1.2 | 9.9 | ▲ 29.0 |
| その他 | ▲ 23.1 | ▲ 73.2 | ▲ 43.6 | ▲ 36.4 | ▲ 51.1 | ▲ 14.7 | ▲ 28.0 | ▲ 35.6 |
| 飲食店 | ▲ 48.9 | ▲ 93.9 | ▲ 22.2 | ▲ 25.9 | ▲ 88.2 | ▲ 62.3 | ▲ 39.3 | ▲ 18.0 |
| 情報サービス業 | ▲ 12.5 | ▲ 47.4 | ▲ 25.0 | ▲ 30.9 | ▲ 18.2 | 12.7 | ▲ 5.7 | ▲ 23.6 |
| 運輸業 | ▲ 32.1 | ▲ 71.7 | ▲ 36.4 | ▲ 20.3 | ▲ 55.4 | ▲ 35.0 | ▲ 23.2 | ▲ 15.8 |
| 不動産業 | ▲ 31.9 | ▲ 59.6 | ▲ 31.1 | ▲ 31.4 | ▲ 45.6 | ▲ 14.2 | ▲ 13.7 | ▲ 25.0 |
| サービス業 | ▲ 34.5 | ▲ 80.4 | ▲ 43.9 | ▲ 27.2 | ▲ 60.1 | ▲ 32.9 | ▲ 25.6 | ▲ 28.6 |
| 専門サービス業 | ▲ 28.0 | ▲ 71.4 | ▲ 44.7 | ▲ 26.5 | ▲ 36.7 | ▲ 10.2 | ▲ 8.7 | ▲ 26.5 |
| 洗濯・理美容・浴場業 | ▲ 53.5 | ▲ 88.9 | ▲ 51.2 | ▲ 45.0 | ▲ 79.1 | ▲ 34.1 | ▲ 25.6 | ▲ 38.1 |
| その他生活関連・娯楽業 | ▲ 42.9 | ▲ 92.9 | ▲ 37.2 | ▲ 13.0 | ▲ 66.7 | ▲ 53.6 | ▲ 23.8 | ▲ 23.3 |
| その他の事業サービス業 | ▲ 12.8 | ▲ 69.8 | ▲ 42.9 | ▲ 26.7 | ▲ 61.0 | ▲ 34.3 | ▲ 48.2 | ▲ 26.8 |

資金繰りDIの推移

単位：DI

| 業 種 | R2. | R2. | R2. | R2. | R3. | 増 減 | | R3. |
|--------------------|--------|--------|--------|---------|----------------|--------|-----------|----------------|
| | 1～3月期 | 4～6月期 | 7～9月期 | 10～12月期 | 1～3月期 (当 期) | 前期比 | 前年 同期比 | 4～6月期 (見通し) |
| 全 体 | ▲ 29.5 | ▲ 58.9 | ▲ 34.9 | ▲ 24.0 | ▲ 32.8 | ▲ 8.8 | ▲ 3.3 | ▲ 25.3 |
| 製 造 業 | ▲ 34.1 | ▲ 58.4 | ▲ 41.3 | ▲ 21.9 | ▲ 26.7 | ▲ 4.8 | 7.4 | ▲ 22.2 |
| 食料品製造 | ▲ 33.3 | ▲ 47.8 | ▲ 25.5 | ▲ 10.0 | ▲ 33.3 | ▲ 23.3 | 0.0 | ▲ 11.7 |
| 繊維工業 | ▲ 39.0 | ▲ 64.3 | ▲ 55.9 | ▲ 37.5 | ▲ 50.0 | ▲ 12.5 | ▲ 11.0 | ▲ 48.8 |
| 家具・装備品 | ▲ 31.6 | ▲ 71.1 | ▲ 55.9 | ▲ 33.3 | ▲ 33.3 | 0.0 | ▲ 1.8 | ▲ 53.1 |
| パルプ・紙・紙加工品 | ▲ 54.7 | ▲ 57.4 | ▲ 48.1 | ▲ 20.4 | ▲ 52.8 | ▲ 32.5 | 1.9 | ▲ 37.7 |
| 印刷業 | ▲ 40.4 | ▲ 53.7 | ▲ 50.0 | ▲ 33.9 | ▲ 34.0 | ▲ 0.1 | 6.3 | ▲ 34.0 |
| 化学工業 | ▲ 20.8 | ▲ 46.2 | ▲ 28.8 | ▲ 14.6 | ▲ 20.8 | ▲ 6.3 | ▲ 0.1 | ▲ 2.1 |
| プラスチック製品 | ▲ 46.7 | ▲ 67.8 | ▲ 46.0 | ▲ 23.8 | ▲ 24.6 | ▲ 0.8 | 22.1 | ▲ 19.0 |
| 鉄鋼業・非鉄金属 | ▲ 20.3 | ▲ 68.8 | ▲ 43.4 | ▲ 32.7 | ▲ 15.4 | 17.3 | 5.0 | ▲ 13.5 |
| 金属製品 | ▲ 33.8 | ▲ 59.7 | ▲ 41.3 | ▲ 15.5 | ▲ 25.8 | ▲ 10.3 | 8.1 | ▲ 10.6 |
| 電気機械器具 | ▲ 32.8 | ▲ 54.1 | ▲ 32.8 | ▲ 21.7 | ▲ 16.4 | 5.3 | 16.4 | ▲ 20.0 |
| 輸送用機械器具 | ▲ 30.4 | ▲ 56.1 | ▲ 49.1 | ▲ 11.5 | 0.0 | 11.5 | 30.4 | ▲ 10.0 |
| 一般機械器具 | ▲ 30.8 | ▲ 59.0 | ▲ 32.8 | ▲ 17.2 | ▲ 21.6 | ▲ 4.4 | 9.2 | ▲ 26.9 |
| 非 製 造 業 | ▲ 25.8 | ▲ 59.2 | ▲ 29.8 | ▲ 25.7 | ▲ 37.4 | ▲ 11.7 | ▲ 11.6 | ▲ 27.6 |
| 建 設 業 | ▲ 18.5 | ▲ 54.0 | ▲ 32.1 | ▲ 29.8 | ▲ 32.3 | ▲ 2.6 | ▲ 13.8 | ▲ 34.1 |
| 総合工事業 | ▲ 27.6 | ▲ 49.1 | ▲ 31.4 | ▲ 27.3 | ▲ 33.3 | ▲ 6.1 | ▲ 5.7 | ▲ 32.1 |
| 職別工事業 | ▲ 25.5 | ▲ 62.1 | ▲ 35.2 | ▲ 40.0 | ▲ 45.5 | ▲ 5.5 | ▲ 20.0 | ▲ 43.6 |
| 設備工事業 | ▲ 3.3 | ▲ 50.8 | ▲ 29.4 | ▲ 22.4 | ▲ 18.2 | 4.2 | ▲ 14.8 | ▲ 26.4 |
| 卸 売 ・ 小 売 業 | ▲ 32.8 | ▲ 60.8 | ▲ 29.8 | ▲ 28.9 | ▲ 39.8 | ▲ 10.9 | ▲ 6.9 | ▲ 29.7 |
| (卸売業) | ▲ 23.6 | ▲ 48.9 | ▲ 22.7 | ▲ 26.5 | ▲ 32.8 | ▲ 6.3 | ▲ 9.2 | ▲ 24.6 |
| 繊維・衣服等 | ▲ 30.4 | ▲ 72.0 | ▲ 30.8 | ▲ 32.1 | ▲ 57.1 | ▲ 25.0 | ▲ 26.7 | ▲ 38.1 |
| 卸 飲食料品 | ▲ 25.9 | ▲ 40.7 | 0.0 | ▲ 4.0 | ▲ 24.0 | ▲ 20.0 | 1.9 | ▲ 16.0 |
| 卸 建築材料、鉱物・金属材料等 | ▲ 17.2 | ▲ 38.7 | ▲ 26.9 | ▲ 27.6 | ▲ 34.4 | ▲ 6.8 | ▲ 17.1 | ▲ 31.3 |
| 卸 機械器具 | ▲ 20.8 | ▲ 46.2 | ▲ 21.4 | ▲ 30.8 | ▲ 27.8 | 3.0 | ▲ 6.9 | ▲ 11.1 |
| 卸 その他 | ▲ 25.0 | ▲ 50.0 | ▲ 34.8 | ▲ 37.5 | ▲ 21.7 | 15.8 | 3.3 | ▲ 22.7 |
| 小 売 (小売業) | ▲ 40.8 | ▲ 70.6 | ▲ 36.5 | ▲ 30.8 | ▲ 45.2 | ▲ 14.4 | ▲ 4.3 | ▲ 33.5 |
| 小 売 織物・衣服・身の回り品 | ▲ 52.8 | ▲ 80.0 | ▲ 30.0 | ▲ 39.0 | ▲ 53.8 | ▲ 14.8 | ▲ 1.1 | ▲ 51.3 |
| 小 売 飲食料品 | ▲ 39.0 | ▲ 71.1 | ▲ 51.4 | ▲ 20.5 | ▲ 51.2 | ▲ 30.7 | ▲ 12.1 | ▲ 20.5 |
| 小 売 機械器具 | ▲ 43.8 | ▲ 68.4 | ▲ 35.3 | ▲ 22.5 | ▲ 26.7 | ▲ 4.2 | 17.1 | ▲ 31.0 |
| 小 売 その他 | ▲ 28.9 | ▲ 62.2 | ▲ 28.9 | ▲ 40.9 | ▲ 44.2 | ▲ 3.3 | ▲ 15.2 | ▲ 32.6 |
| 飲 食 店 | ▲ 44.4 | ▲ 89.1 | ▲ 27.3 | ▲ 29.6 | ▲ 70.0 | ▲ 40.4 | ▲ 25.6 | ▲ 40.0 |
| 情 報 サービス業 | ▲ 5.8 | ▲ 32.7 | ▲ 8.2 | ▲ 9.8 | ▲ 13.0 | ▲ 3.2 | ▲ 7.2 | ▲ 7.3 |
| 運 輸 業 | ▲ 14.5 | ▲ 50.8 | ▲ 32.1 | ▲ 14.3 | ▲ 31.6 | ▲ 17.3 | ▲ 17.0 | ▲ 10.5 |
| 不 動 産 業 | ▲ 23.3 | ▲ 48.9 | ▲ 19.5 | ▲ 23.4 | ▲ 28.6 | ▲ 5.2 | ▲ 5.3 | ▲ 30.4 |
| サ ー ビ ス 業 | ▲ 27.4 | ▲ 67.8 | ▲ 36.7 | ▲ 24.6 | ▲ 41.6 | ▲ 17.0 | ▲ 14.2 | ▲ 25.6 |
| 専門サービス業 | ▲ 19.1 | ▲ 46.9 | ▲ 31.8 | ▲ 16.3 | ▲ 12.5 | 3.8 | 6.6 | ▲ 22.9 |
| 洗濯・理美容・浴場業 | ▲ 43.9 | ▲ 83.7 | ▲ 53.7 | ▲ 37.5 | ▲ 62.8 | ▲ 25.3 | ▲ 18.9 | ▲ 38.1 |
| その他生活関連・娯楽業 | ▲ 27.5 | ▲ 83.3 | ▲ 34.1 | ▲ 29.5 | ▲ 56.8 | ▲ 27.3 | ▲ 29.3 | ▲ 23.3 |
| その他の事業サービス業 | ▲ 19.4 | ▲ 60.5 | ▲ 27.5 | ▲ 16.7 | ▲ 36.8 | ▲ 20.2 | ▲ 17.4 | ▲ 17.9 |

採算DIの推移

単位：DI

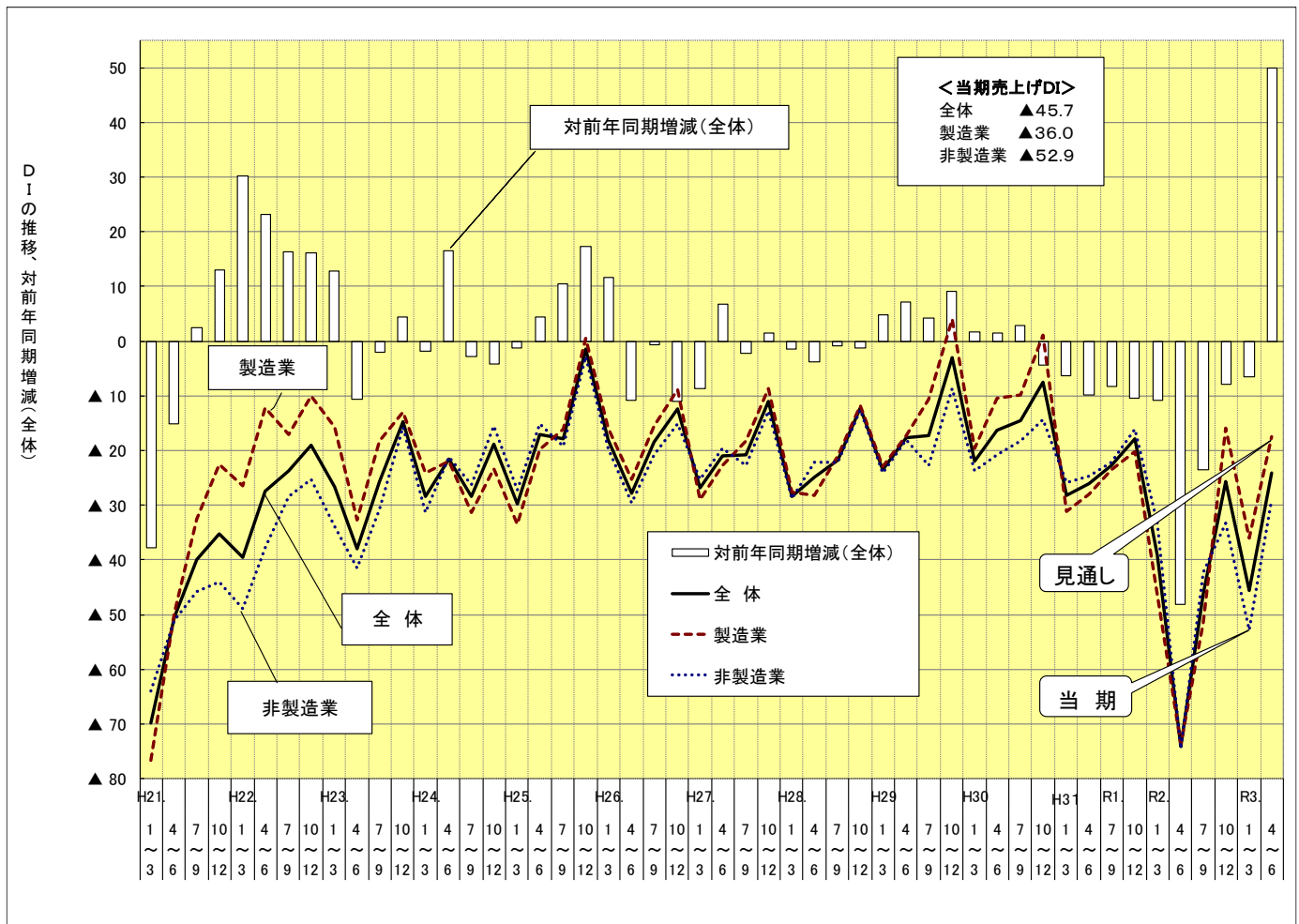
| 業 種 | R2. | R2. | R2. | R2. | R3. | 増 減 | | R3. |
|--------------------|--------|--------|--------|---------|--------|----------------|--------|--------|
| | 1～3月期 | 4～6月期 | 7～9月期 | 10～12月期 | | 1～3月期 (当 期) | 前 期 比 | |
| 全 体 | ▲ 38.3 | ▲ 70.4 | ▲ 49.1 | ▲ 33.6 | ▲ 45.2 | ▲ 11.5 | ▲ 6.9 | ▲ 30.2 |
| 製 造 業 | ▲ 42.9 | ▲ 68.9 | ▲ 53.4 | ▲ 26.6 | ▲ 37.2 | ▲ 10.7 | 5.6 | ▲ 25.1 |
| 食料品製造 | ▲ 52.6 | ▲ 58.2 | ▲ 34.5 | ▲ 16.7 | ▲ 45.0 | ▲ 28.3 | 7.6 | ▲ 20.0 |
| 繊維工業 | ▲ 53.7 | ▲ 78.6 | ▲ 75.8 | ▲ 37.5 | ▲ 58.5 | ▲ 21.0 | ▲ 4.9 | ▲ 56.1 |
| 家具・装備品 | ▲ 34.2 | ▲ 70.3 | ▲ 67.6 | ▲ 41.7 | ▲ 46.7 | ▲ 5.0 | ▲ 12.5 | ▲ 54.8 |
| パルプ・紙・紙加工品 | ▲ 58.5 | ▲ 72.2 | ▲ 53.7 | ▲ 30.2 | ▲ 62.3 | ▲ 32.1 | ▲ 3.8 | ▲ 42.3 |
| 印刷業 | ▲ 50.0 | ▲ 70.4 | ▲ 62.2 | ▲ 48.2 | ▲ 55.3 | ▲ 7.1 | ▲ 5.3 | ▲ 36.2 |
| 化学工業 | ▲ 36.5 | ▲ 54.7 | ▲ 50.0 | ▲ 19.1 | ▲ 29.2 | ▲ 10.0 | 7.4 | 0.0 |
| プラスチック製品 | ▲ 51.1 | ▲ 71.2 | ▲ 52.0 | ▲ 30.2 | ▲ 30.4 | ▲ 0.2 | 20.8 | ▲ 20.7 |
| 鉄鋼業・非鉄金属 | ▲ 37.9 | ▲ 79.7 | ▲ 56.6 | ▲ 34.5 | ▲ 25.0 | 9.5 | 12.9 | ▲ 11.5 |
| 金属製品 | ▲ 40.0 | ▲ 80.6 | ▲ 45.0 | ▲ 9.7 | ▲ 46.2 | ▲ 36.4 | ▲ 6.2 | ▲ 15.6 |
| 電気機械器具 | ▲ 32.8 | ▲ 55.7 | ▲ 48.3 | ▲ 14.8 | ▲ 24.6 | ▲ 9.8 | 8.2 | ▲ 20.0 |
| 輸送用機械器具 | ▲ 35.7 | ▲ 73.2 | ▲ 59.6 | ▲ 13.5 | ▲ 12.0 | 1.5 | 23.7 | ▲ 12.0 |
| 一般機械器具 | ▲ 36.9 | ▲ 63.3 | ▲ 52.4 | ▲ 34.4 | ▲ 19.2 | 15.1 | 17.7 | ▲ 32.7 |
| 非 製 造 業 | ▲ 34.6 | ▲ 71.6 | ▲ 45.7 | ▲ 39.1 | ▲ 51.1 | ▲ 12.0 | ▲ 16.5 | ▲ 34.1 |
| 建 設 業 | ▲ 26.5 | ▲ 68.8 | ▲ 52.3 | ▲ 43.1 | ▲ 44.2 | ▲ 1.1 | ▲ 17.7 | ▲ 45.5 |
| 総合工事業 | ▲ 36.8 | ▲ 63.6 | ▲ 60.0 | ▲ 43.6 | ▲ 50.0 | ▲ 6.4 | ▲ 13.2 | ▲ 42.9 |
| 職別工事業 | ▲ 31.5 | ▲ 69.0 | ▲ 44.4 | ▲ 56.4 | ▲ 52.7 | 3.6 | ▲ 21.2 | ▲ 50.9 |
| 設備工事業 | ▲ 11.9 | ▲ 73.3 | ▲ 52.9 | ▲ 29.8 | ▲ 29.6 | 0.2 | ▲ 17.8 | ▲ 42.6 |
| 卸 売 ・ 小 売 業 | ▲ 42.1 | ▲ 74.1 | ▲ 50.0 | ▲ 41.2 | ▲ 54.0 | ▲ 12.8 | ▲ 11.9 | ▲ 34.8 |
| (卸売業) | ▲ 31.5 | ▲ 68.5 | ▲ 49.2 | ▲ 42.0 | ▲ 52.9 | ▲ 11.0 | ▲ 21.4 | ▲ 29.7 |
| 繊維・衣服等 | ▲ 43.5 | ▲ 92.0 | ▲ 73.1 | ▲ 59.3 | ▲ 76.2 | ▲ 16.9 | ▲ 32.7 | ▲ 52.4 |
| 飲食物品 | ▲ 33.3 | ▲ 55.6 | ▲ 36.0 | ▲ 28.0 | ▲ 52.0 | ▲ 24.0 | ▲ 18.7 | ▲ 28.0 |
| 建築材料・鉱物・金属材料等 | ▲ 24.1 | ▲ 54.8 | ▲ 46.2 | ▲ 37.9 | ▲ 40.6 | ▲ 2.7 | ▲ 16.5 | ▲ 28.1 |
| 機械器具 | ▲ 33.3 | ▲ 76.0 | ▲ 39.3 | ▲ 46.2 | ▲ 55.6 | ▲ 9.4 | ▲ 22.2 | ▲ 5.6 |
| その他 | ▲ 25.0 | ▲ 68.2 | ▲ 52.2 | ▲ 37.5 | ▲ 47.8 | ▲ 10.3 | ▲ 22.8 | ▲ 31.8 |
| (小売業) | ▲ 51.4 | ▲ 78.8 | ▲ 50.7 | ▲ 40.6 | ▲ 54.8 | ▲ 14.3 | ▲ 3.5 | ▲ 38.7 |
| 織物・衣服・身の回り品 | ▲ 66.7 | ▲ 85.0 | ▲ 43.3 | ▲ 46.3 | ▲ 74.4 | ▲ 28.0 | ▲ 7.7 | ▲ 46.2 |
| 飲食物品 | ▲ 61.0 | ▲ 80.0 | ▲ 68.6 | ▲ 38.6 | ▲ 66.7 | ▲ 28.0 | ▲ 5.7 | ▲ 34.1 |
| 機械器具 | ▲ 51.6 | ▲ 78.9 | ▲ 45.7 | ▲ 39.0 | ▲ 35.5 | 3.5 | 16.1 | ▲ 37.9 |
| その他 | ▲ 26.3 | ▲ 70.3 | ▲ 44.7 | ▲ 38.6 | ▲ 39.5 | ▲ 0.9 | ▲ 13.2 | ▲ 37.2 |
| 飲 食 店 | ▲ 53.3 | ▲ 93.5 | ▲ 36.4 | ▲ 48.1 | ▲ 81.6 | ▲ 33.5 | ▲ 28.3 | ▲ 32.0 |
| 情 報 サービス 業 | ▲ 15.7 | ▲ 55.6 | ▲ 24.0 | ▲ 22.0 | ▲ 25.9 | ▲ 3.9 | ▲ 10.2 | ▲ 20.0 |
| 運 輸 業 | ▲ 27.3 | ▲ 60.0 | ▲ 37.7 | ▲ 33.3 | ▲ 50.0 | ▲ 16.7 | ▲ 22.7 | ▲ 28.6 |
| 不 動 産 業 | ▲ 31.0 | ▲ 58.7 | ▲ 26.8 | ▲ 38.3 | ▲ 41.1 | ▲ 2.8 | ▲ 10.1 | ▲ 33.3 |
| サ ー ビ ス 業 | ▲ 34.8 | ▲ 76.8 | ▲ 48.8 | ▲ 36.0 | ▲ 55.8 | ▲ 19.8 | ▲ 21.1 | ▲ 29.1 |
| 専門サービス業 | ▲ 21.3 | ▲ 61.2 | ▲ 37.8 | ▲ 22.9 | ▲ 29.2 | ▲ 6.3 | ▲ 7.9 | ▲ 16.7 |
| 洗濯・理美容・浴場業 | ▲ 48.8 | ▲ 90.7 | ▲ 68.3 | ▲ 57.5 | ▲ 76.2 | ▲ 18.7 | ▲ 27.4 | ▲ 45.2 |
| その他生活関連・娯楽業 | ▲ 50.0 | ▲ 90.5 | ▲ 43.9 | ▲ 34.1 | ▲ 70.5 | ▲ 36.4 | ▲ 20.5 | ▲ 30.2 |
| その他の事業サービス業 | ▲ 19.4 | ▲ 67.4 | ▲ 46.3 | ▲ 32.6 | ▲ 50.0 | ▲ 17.4 | ▲ 30.6 | ▲ 25.6 |

設備投資の実施率

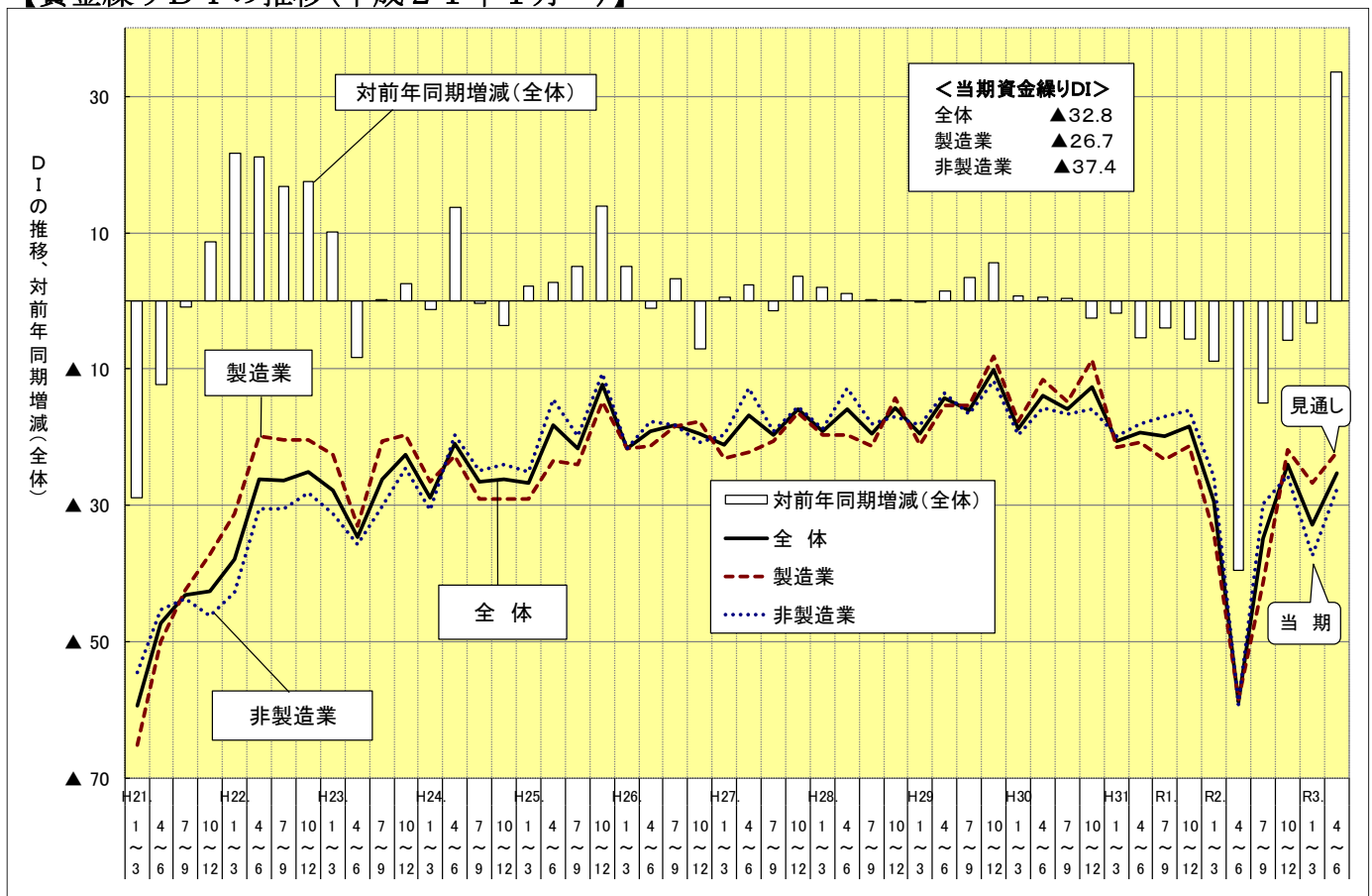
単位：％

| 業種 | R2. | R2. | R2. | R2. | R3. 1～3月期 (当期) | 増減 | | R3. 4～6月期 (見通し) |
|----------------|-------|-------|-------|---------|----------------------|--------|--------|-----------------------|
| | 1～3月期 | 4～6月期 | 7～9月期 | 10～12月期 | | 前期比 | 前年同期比 | |
| 全体 | 19.2 | 15.7 | 19.4 | 19.8 | 19.3 | ▲ 0.5 | 0.1 | 17.2 |
| 製造業 | 21.2 | 17.1 | 21.2 | 21.4 | 22.7 | 1.3 | 1.6 | 21.2 |
| 食料品製造 | 36.2 | 22.1 | 32.1 | 32.3 | 33.3 | 1.1 | ▲ 2.9 | 33.3 |
| 繊維工業 | 7.3 | 14.0 | 17.1 | 25.0 | 19.0 | ▲ 6.0 | 11.7 | 16.7 |
| 家具・装備品 | 13.2 | 7.7 | 8.6 | 11.4 | 12.5 | 1.1 | ▲ 0.7 | 12.5 |
| パルプ・紙・紙加工品 | 9.1 | 13.0 | 18.9 | 12.5 | 14.5 | 2.0 | 5.5 | 10.9 |
| 印刷業 | 22.6 | 14.5 | 8.7 | 13.3 | 14.3 | 1.0 | ▲ 8.4 | 16.3 |
| 化学工業 | 27.3 | 16.7 | 30.8 | 29.8 | 40.8 | 11.0 | 13.5 | 35.4 |
| プラスチック製品 | 22.9 | 17.2 | 15.7 | 26.6 | 37.3 | 10.7 | 14.4 | 18.6 |
| 鉄鋼業・非鉄金属 | 28.8 | 18.8 | 37.0 | 26.3 | 19.2 | ▲ 7.1 | ▲ 9.6 | 35.3 |
| 金属製品 | 21.2 | 19.4 | 23.4 | 20.3 | 21.5 | 1.3 | 0.3 | 16.9 |
| 電気機械器具 | 7.7 | 17.7 | 15.5 | 16.4 | 11.3 | ▲ 5.1 | 3.6 | 13.1 |
| 輸送用機械器具 | 35.7 | 29.8 | 31.0 | 30.8 | 31.4 | 0.6 | ▲ 4.3 | 32.0 |
| 一般機械器具 | 17.9 | 9.2 | 9.2 | 12.3 | 13.2 | 0.9 | ▲ 4.7 | 11.5 |
| 非製造業 | 17.6 | 14.6 | 18.0 | 18.5 | 16.7 | ▲ 1.8 | ▲ 0.9 | 14.4 |
| 建設業 | 15.3 | 13.6 | 14.0 | 13.4 | 11.8 | ▲ 1.6 | ▲ 3.6 | 7.7 |
| 総合工事業 | 20.3 | 14.5 | 19.6 | 17.9 | 12.7 | ▲ 5.1 | ▲ 7.6 | 9.3 |
| 職別工事業 | 10.9 | 6.9 | 8.5 | 11.3 | 5.4 | ▲ 5.9 | ▲ 5.6 | 5.4 |
| 設備工事業 | 14.5 | 19.0 | 14.8 | 11.5 | 16.9 | 5.5 | 2.4 | 8.6 |
| 卸売・小売業 | 16.3 | 10.4 | 14.1 | 16.9 | 13.4 | ▲ 3.5 | ▲ 2.9 | 14.5 |
| (卸売業) | 19.1 | 9.8 | 10.0 | 14.3 | 11.4 | ▲ 2.9 | ▲ 7.7 | 18.7 |
| 繊維・衣服等 | 29.2 | 12.5 | 19.2 | 10.7 | 13.6 | 2.9 | ▲ 15.5 | 21.7 |
| 飲食料品 | 14.3 | 10.7 | 4.0 | 22.2 | 20.0 | ▲ 2.2 | 5.7 | 36.0 |
| 建築材料、鉱物・金属材料等 | 20.7 | 12.9 | 7.1 | 12.9 | 9.4 | ▲ 3.5 | ▲ 11.3 | 9.7 |
| 機械器具 | 16.0 | 7.4 | 7.1 | 17.2 | 5.0 | ▲ 12.2 | ▲ 11.0 | 15.0 |
| その他 | 16.0 | 4.3 | 13.0 | 8.0 | 8.3 | 0.3 | ▲ 7.7 | 12.5 |
| (小売業) | 13.9 | 11.0 | 17.9 | 19.1 | 15.0 | ▲ 4.1 | 1.1 | 11.3 |
| 織物・衣服・身の回り品 | 10.5 | 5.1 | 12.9 | 9.5 | 12.8 | 3.3 | 2.3 | 5.1 |
| 飲食料品 | 10.0 | 2.1 | 8.6 | 15.2 | 8.9 | ▲ 6.3 | ▲ 1.1 | 2.3 |
| 機械器具 | 14.3 | 23.7 | 19.4 | 21.4 | 22.6 | 1.2 | 8.3 | 15.6 |
| その他 | 21.1 | 15.0 | 28.9 | 30.2 | 17.8 | ▲ 12.5 | ▲ 3.3 | 22.2 |
| 飲食店 | 22.2 | 8.3 | 23.3 | 20.4 | 15.7 | ▲ 4.7 | ▲ 6.5 | 24.5 |
| 情報サービス業 | 14.0 | 17.5 | 17.3 | 20.4 | 20.0 | ▲ 0.4 | 6.0 | 11.1 |
| 運輸業 | 29.1 | 33.3 | 34.5 | 31.3 | 47.4 | 16.1 | 18.3 | 41.1 |
| 不動産業 | 21.3 | 6.5 | 15.6 | 23.1 | 12.3 | ▲ 10.8 | ▲ 9.0 | 10.7 |
| サービス業 | 17.2 | 18.9 | 22.2 | 19.4 | 17.5 | ▲ 1.9 | 0.3 | 11.3 |
| 専門サービス業 | 14.0 | 27.1 | 19.6 | 22.0 | 20.4 | ▲ 1.6 | 6.4 | 12.2 |
| 洗濯・理美容・浴場業 | 23.3 | 20.9 | 36.6 | 33.3 | 14.3 | ▲ 19.0 | ▲ 9.0 | 11.9 |
| その他生活関連・娯楽業 | 19.0 | 12.2 | 25.6 | 8.7 | 20.0 | 11.3 | 1.0 | 15.6 |
| その他の事業サービス業 | 12.8 | 14.0 | 7.3 | 15.6 | 14.6 | ▲ 0.9 | 1.8 | 4.9 |

【売上げD I の推移(平成21年1月～)】



【資金繰りD I の推移(平成21年1月～)】



【採算D Iの推移(平成21年1月～)】

