

V 付表 売上げDI・資金繰りDI・採算DI・設備投資実施率の推移

売上げDIの推移

単位:DI

業種	R1. 10~12月期	R2. 1~3月期	R2. 4~6月期	R2. 7~9月期	R2. 10~12月期 (当期)	増減		R3. 1~3月期 (見通し)
						前期比	前年同期比	
全体	▲ 17.9	▲ 39.1	▲ 74.2	▲ 46.3	▲ 25.7	20.5	▲ 7.8	▲ 41.4
製造業	▲ 20.3	▲ 46.3	▲ 73.7	▲ 51.4	▲ 15.8	35.6	4.5	▲ 36.3
食料品製造	1.9	▲ 58.6	▲ 53.7	▲ 28.6	1.6	30.2	▲ 0.2	▲ 37.1
繊維工業	▲ 16.7	▲ 53.7	▲ 81.4	▲ 64.7	▲ 27.3	37.4	▲ 10.6	▲ 53.3
家具・装備品	▲ 16.7	▲ 15.8	▲ 82.1	▲ 62.9	▲ 32.4	30.4	▲ 15.8	▲ 38.9
パルプ・紙・紙加工品	▲ 14.8	▲ 78.2	▲ 79.6	▲ 51.9	▲ 3.6	48.2	11.2	▲ 61.1
印刷業	▲ 19.6	▲ 38.9	▲ 78.2	▲ 60.9	▲ 36.2	24.7	▲ 16.6	▲ 52.5
化学工業	▲ 9.8	▲ 41.8	▲ 58.5	▲ 52.8	▲ 12.5	40.3	▲ 2.7	▲ 25.0
プラスチック製品	▲ 33.3	▲ 52.1	▲ 79.7	▲ 51.9	▲ 7.7	44.2	25.6	▲ 40.0
鉄鋼業・非鉄金属	▲ 45.3	▲ 50.0	▲ 87.5	▲ 60.4	▲ 28.1	32.3	17.2	▲ 26.3
金属製品	▲ 20.8	▲ 50.0	▲ 79.5	▲ 56.3	▲ 5.3	50.9	15.5	▲ 37.3
電気機械器具	▲ 17.0	▲ 33.8	▲ 68.3	▲ 37.3	▲ 20.6	16.7	▲ 3.7	▲ 15.9
輸送用機械器具	▲ 23.1	▲ 32.1	▲ 73.7	▲ 55.2	3.8	58.9	26.9	▲ 17.0
一般機械器具	▲ 25.4	▲ 44.8	▲ 67.7	▲ 47.1	▲ 30.3	16.8	▲ 4.9	▲ 34.8
非製造業	▲ 16.1	▲ 33.4	▲ 74.5	▲ 42.2	▲ 33.3	8.9	▲ 17.1	▲ 45.2
建設業	▲ 12.6	▲ 21.0	▲ 76.3	▲ 51.2	▲ 39.8	11.4	▲ 27.2	▲ 38.9
総合工事業	▲ 21.1	▲ 28.8	▲ 73.2	▲ 60.4	▲ 43.9	16.5	▲ 22.8	▲ 31.6
職別工事業	▲ 10.9	▲ 22.2	▲ 71.2	▲ 40.7	▲ 45.2	▲ 4.5	▲ 34.3	▲ 52.5
設備工事業	▲ 5.4	▲ 12.7	▲ 83.9	▲ 53.7	▲ 30.6	23.1	▲ 25.3	▲ 32.3
卸売・小売業	▲ 29.7	▲ 42.5	▲ 74.9	▲ 45.2	▲ 37.6	7.6	▲ 7.9	▲ 47.8
(卸売業)	▲ 22.0	▲ 36.4	▲ 69.1	▲ 47.3	▲ 36.4	10.9	▲ 14.4	▲ 51.4
繊維・衣服等	▲ 36.0	▲ 52.0	▲ 88.5	▲ 65.4	▲ 32.1	33.2	3.9	▲ 60.7
卸売	▲ 8.0	▲ 53.6	▲ 50.0	▲ 36.0	▲ 33.3	2.7	▲ 25.3	▲ 48.1
建築材料、鉱物・金属材料等	▲ 6.9	▲ 10.3	▲ 68.8	▲ 57.1	▲ 29.0	28.1	▲ 22.1	▲ 45.2
機械器具	▲ 42.3	▲ 28.0	▲ 61.5	▲ 39.3	▲ 51.7	▲ 12.4	▲ 9.4	▲ 55.2
その他	▲ 18.2	▲ 40.0	▲ 79.2	▲ 37.5	▲ 36.0	1.5	▲ 17.8	▲ 48.0
小売	▲ 36.7	▲ 47.7	▲ 79.6	▲ 43.3	▲ 38.5	4.8	▲ 1.8	▲ 44.8
(小売業)	▲ 45.5	▲ 60.5	▲ 87.5	▲ 32.3	▲ 39.5	▲ 7.3	5.9	▲ 55.8
織物・衣服・身の回り品	▲ 6.1	▲ 58.5	▲ 76.6	▲ 61.1	▲ 40.4	20.7	▲ 34.4	▲ 53.3
飲食料品	▲ 54.3	▲ 48.6	▲ 82.1	▲ 34.3	▲ 37.5	▲ 3.2	16.8	▲ 27.5
機械器具	▲ 39.5	▲ 23.1	▲ 73.2	▲ 43.6	▲ 36.4	7.2	3.1	▲ 40.9
その他								
飲食店	▲ 18.4	▲ 48.9	▲ 93.9	▲ 22.2	▲ 25.9	▲ 3.7	▲ 7.5	▲ 73.1
情報サービス業	5.8	▲ 12.5	▲ 47.4	▲ 25.0	▲ 30.9	▲ 5.9	▲ 36.7	▲ 27.8
運輸業	3.5	▲ 32.1	▲ 71.7	▲ 36.4	▲ 20.3	16.1	▲ 23.8	▲ 50.0
不動産業	▲ 17.4	▲ 31.9	▲ 59.6	▲ 31.1	▲ 31.4	▲ 0.3	▲ 14.0	▲ 44.0
サービス業	▲ 10.3	▲ 34.5	▲ 80.4	▲ 43.9	▲ 27.2	16.7	▲ 17.0	▲ 43.1
専門サービス業	▲ 10.9	▲ 28.0	▲ 71.4	▲ 44.7	▲ 26.5	18.2	▲ 15.7	▲ 22.0
洗濯・理美容・浴場業	▲ 2.7	▲ 53.5	▲ 88.9	▲ 51.2	▲ 45.0	6.2	▲ 42.3	▲ 60.0
その他生活関連・娯楽業	▲ 2.6	▲ 42.9	▲ 92.9	▲ 37.2	▲ 13.0	24.2	▲ 10.4	▲ 56.5
その他の事業サービス業	▲ 25.7	▲ 12.8	▲ 69.8	▲ 42.9	▲ 26.7	16.2	▲ 1.0	▲ 37.8

資金繰りDIの推移

単位：DI

業 種	R1. 10～12月期	R2. 1～3月期	R2. 4～6月期	R2. 7～9月期	R2. 10～12月期 (当 期)	増 減		R3. 1～3月期 (見通し)
						前期比	前年 同期比	
全 体	▲ 18.3	▲ 29.5	▲ 58.9	▲ 34.9	▲ 24.0	10.9	▲ 5.7	▲ 38.0
製 造 業	▲ 21.2	▲ 34.1	▲ 58.4	▲ 41.3	▲ 21.9	19.4	▲ 0.6	▲ 33.9
食料品製造	▲ 14.8	▲ 33.3	▲ 47.8	▲ 25.5	▲ 10.0	15.5	4.8	▲ 22.8
繊維工業	▲ 19.4	▲ 39.0	▲ 64.3	▲ 55.9	▲ 37.5	18.4	▲ 18.1	▲ 46.3
家具・装備品	▲ 30.8	▲ 31.6	▲ 71.1	▲ 55.9	▲ 33.3	22.5	▲ 2.6	▲ 29.4
パルプ・紙・紙加工品	▲ 23.6	▲ 54.7	▲ 57.4	▲ 48.1	▲ 20.4	27.8	3.3	▲ 49.1
印刷業	▲ 32.6	▲ 40.4	▲ 53.7	▲ 50.0	▲ 33.9	16.1	▲ 1.4	▲ 46.3
化学工業	▲ 13.0	▲ 20.8	▲ 46.2	▲ 28.8	▲ 14.6	14.3	▲ 1.5	▲ 33.3
プラスチック製品	▲ 28.6	▲ 46.7	▲ 67.8	▲ 46.0	▲ 23.8	22.2	4.8	▲ 45.2
鉄鋼業・非鉄金属	▲ 35.3	▲ 20.3	▲ 68.8	▲ 43.4	▲ 32.7	10.7	2.6	▲ 37.5
金属製品	▲ 13.0	▲ 33.8	▲ 59.7	▲ 41.3	▲ 15.5	25.8	▲ 2.4	▲ 28.8
電気機械器具	▲ 15.4	▲ 32.8	▲ 54.1	▲ 32.8	▲ 21.7	11.1	▲ 6.3	▲ 15.3
輸送用機械器具	▲ 12.0	▲ 30.4	▲ 56.1	▲ 49.1	▲ 11.5	37.6	0.5	▲ 24.5
一般機械器具	▲ 21.1	▲ 30.8	▲ 59.0	▲ 32.8	▲ 17.2	15.6	3.9	▲ 32.8
非 製 造 業	▲ 16.1	▲ 25.8	▲ 59.2	▲ 29.8	▲ 25.7	4.1	▲ 9.6	▲ 41.1
建 設 業	▲ 17.7	▲ 18.5	▲ 54.0	▲ 32.1	▲ 29.8	2.3	▲ 12.1	▲ 38.5
総合工事業	▲ 22.0	▲ 27.6	▲ 49.1	▲ 31.4	▲ 27.3	4.1	▲ 5.3	▲ 36.4
職別工事業	▲ 23.3	▲ 25.5	▲ 62.1	▲ 35.2	▲ 40.0	▲ 4.8	▲ 16.7	▲ 43.9
設備工事業	▲ 9.3	▲ 3.3	▲ 50.8	▲ 29.4	▲ 22.4	7.0	▲ 13.2	▲ 35.1
卸 売 ・ 小 売 業	▲ 22.3	▲ 32.8	▲ 60.8	▲ 29.8	▲ 28.9	0.9	▲ 6.6	▲ 42.1
(卸売業)	▲ 12.8	▲ 23.6	▲ 48.9	▲ 22.7	▲ 26.5	▲ 3.9	▲ 13.7	▲ 43.2
繊維・衣服等	▲ 20.8	▲ 30.4	▲ 72.0	▲ 30.8	▲ 32.1	▲ 1.4	▲ 11.3	▲ 50.0
飲食料品	12.5	▲ 25.9	▲ 40.7	0.0	▲ 4.0	▲ 4.0	▲ 16.5	▲ 32.0
建築材料、鉱物・金属材料等	▲ 21.4	▲ 17.2	▲ 38.7	▲ 26.9	▲ 27.6	▲ 0.7	▲ 6.2	▲ 51.7
機械器具	▲ 15.4	▲ 20.8	▲ 46.2	▲ 21.4	▲ 30.8	▲ 9.3	▲ 15.4	▲ 46.2
その他	▲ 17.4	▲ 25.0	▲ 50.0	▲ 34.8	▲ 37.5	▲ 2.7	▲ 20.1	▲ 33.3
(小売業)	▲ 31.3	▲ 40.8	▲ 70.6	▲ 36.5	▲ 30.8	5.7	0.5	▲ 41.3
織物・衣服・身の回り品	▲ 40.0	▲ 52.8	▲ 80.0	▲ 30.0	▲ 39.0	▲ 9.0	1.0	▲ 46.3
飲食料品	▲ 6.3	▲ 39.0	▲ 71.1	▲ 51.4	▲ 20.5	31.0	▲ 14.2	▲ 45.2
機械器具	▲ 41.2	▲ 43.8	▲ 68.4	▲ 35.3	▲ 22.5	12.8	18.7	▲ 27.5
その他	▲ 37.1	▲ 28.9	▲ 62.2	▲ 28.9	▲ 40.9	▲ 12.0	▲ 3.8	▲ 45.5
飲 食 店	▲ 37.8	▲ 44.4	▲ 89.1	▲ 27.3	▲ 29.6	▲ 2.4	8.2	▲ 67.3
情 報 サ ー ビ ス 業	8.0	▲ 5.8	▲ 32.7	▲ 8.2	▲ 9.8	▲ 1.6	▲ 17.8	▲ 28.6
運 輸 業	▲ 1.8	▲ 14.5	▲ 50.8	▲ 32.1	▲ 14.3	17.8	▲ 12.5	▲ 39.1
不 動 産 業	▲ 16.3	▲ 23.3	▲ 48.9	▲ 19.5	▲ 23.4	▲ 3.9	▲ 7.1	▲ 35.4
サ ー ビ ス 業	▲ 12.1	▲ 27.4	▲ 67.8	▲ 36.7	▲ 24.6	12.2	▲ 12.5	▲ 40.1
専門サービス業	▲ 4.9	▲ 19.1	▲ 46.9	▲ 31.8	▲ 16.3	15.5	▲ 11.4	▲ 25.0
洗濯・理美容・浴場業	▲ 22.9	▲ 43.9	▲ 83.7	▲ 53.7	▲ 37.5	16.2	▲ 14.6	▲ 57.5
その他生活関連・娯楽業	0.0	▲ 27.5	▲ 83.3	▲ 34.1	▲ 29.5	4.6	▲ 29.5	▲ 51.2
その他の事業サービス業	▲ 22.9	▲ 19.4	▲ 60.5	▲ 27.5	▲ 16.7	10.8	6.2	▲ 29.3

採算DIの推移

単位：DI

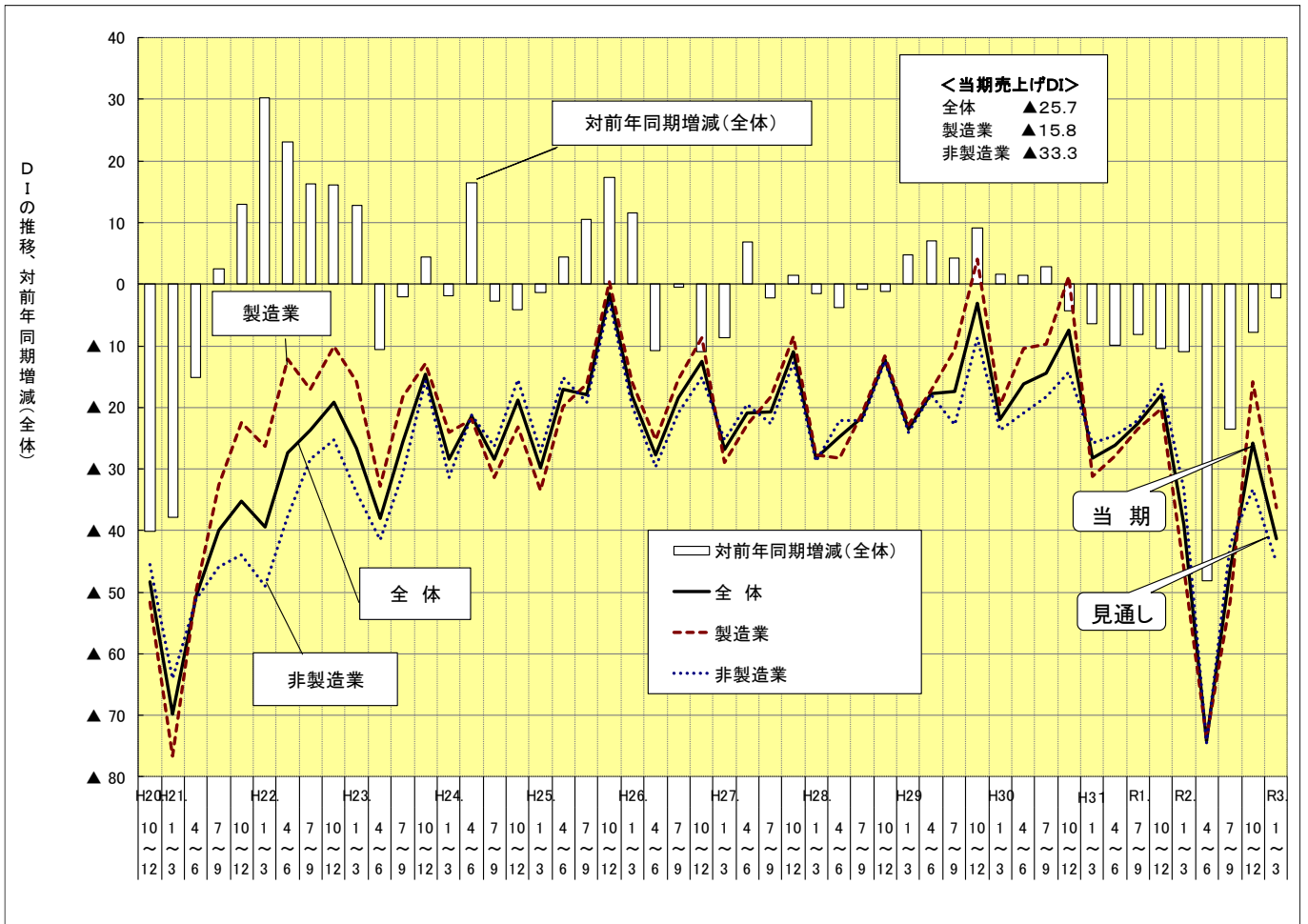
業種	R1. 10～12月期	R2. 1～3月期	R2. 4～6月期	R2. 7～9月期	R2. 10～12月期 (当期)	増減		R3. 1～3月期 (見通し)
						前期比	前年同期比	
全体	▲ 27.9	▲ 38.3	▲ 70.4	▲ 49.1	▲ 33.6	15.5	▲ 5.7	▲ 41.9
製造業	▲ 31.1	▲ 42.9	▲ 68.9	▲ 53.4	▲ 26.6	26.9	4.6	▲ 35.7
食料品製造	▲ 29.6	▲ 52.6	▲ 58.2	▲ 34.5	▲ 16.7	17.9	13.0	▲ 31.6
繊維工業	▲ 40.0	▲ 53.7	▲ 78.6	▲ 75.8	▲ 37.5	38.3	2.5	▲ 51.2
家具・装備品	▲ 34.6	▲ 34.2	▲ 70.3	▲ 67.6	▲ 41.7	26.0	▲ 7.1	▲ 35.3
パルプ・紙・紙加工品	▲ 32.7	▲ 58.5	▲ 72.2	▲ 53.7	▲ 30.2	23.5	2.5	▲ 51.9
印刷業	▲ 34.9	▲ 50.0	▲ 70.4	▲ 62.2	▲ 48.2	14.0	▲ 13.3	▲ 50.9
化学工業	▲ 13.0	▲ 36.5	▲ 54.7	▲ 50.0	▲ 19.1	30.9	▲ 6.1	▲ 25.0
プラスチック製品	▲ 41.7	▲ 51.1	▲ 71.2	▲ 52.0	▲ 30.2	21.8	11.5	▲ 41.9
鉄鋼業・非鉄金属	▲ 43.1	▲ 37.9	▲ 79.7	▲ 56.6	▲ 34.5	22.1	8.6	▲ 41.1
金属製品	▲ 25.6	▲ 40.0	▲ 80.6	▲ 45.0	▲ 9.7	35.3	15.9	▲ 29.7
電気機械器具	▲ 21.6	▲ 32.8	▲ 55.7	▲ 48.3	▲ 14.8	33.5	6.8	▲ 16.7
輸送用機械器具	▲ 28.0	▲ 35.7	▲ 73.2	▲ 59.6	▲ 13.5	46.2	14.5	▲ 26.4
一般機械器具	▲ 31.6	▲ 36.9	▲ 63.3	▲ 52.4	▲ 34.4	18.0	▲ 2.8	▲ 32.8
非製造業	▲ 25.5	▲ 34.6	▲ 71.6	▲ 45.7	▲ 39.1	6.6	▲ 13.6	▲ 46.7
建設業	▲ 19.0	▲ 26.5	▲ 68.8	▲ 52.3	▲ 43.1	9.1	▲ 24.1	▲ 45.6
総合工事業	▲ 24.0	▲ 36.8	▲ 63.6	▲ 60.0	▲ 43.6	16.4	▲ 19.6	▲ 40.0
職別工事業	▲ 27.9	▲ 31.5	▲ 69.0	▲ 44.4	▲ 56.4	▲ 11.9	▲ 28.5	▲ 56.1
設備工事業	▲ 7.4	▲ 11.9	▲ 73.3	▲ 52.9	▲ 29.8	23.1	▲ 22.4	▲ 40.4
卸売・小売業	▲ 33.3	▲ 42.1	▲ 74.1	▲ 50.0	▲ 41.2	8.8	▲ 7.9	▲ 46.3
(卸売業)	▲ 25.6	▲ 31.5	▲ 68.5	▲ 49.2	▲ 42.0	7.2	▲ 16.4	▲ 50.8
繊維・衣服等	▲ 45.8	▲ 43.5	▲ 92.0	▲ 73.1	▲ 59.3	13.8	▲ 13.4	▲ 64.3
卸 飲食料品	0.0	▲ 33.3	▲ 55.6	▲ 36.0	▲ 28.0	8.0	▲ 28.0	▲ 44.0
卸 建築材料、鉱物・金属材料等	▲ 14.3	▲ 24.1	▲ 54.8	▲ 46.2	▲ 37.9	8.2	▲ 23.6	▲ 48.3
卸 機械器具	▲ 42.3	▲ 33.3	▲ 76.0	▲ 39.3	▲ 46.2	▲ 6.9	▲ 3.8	▲ 50.0
卸 その他	▲ 26.1	▲ 25.0	▲ 68.2	▲ 52.2	▲ 37.5	14.7	▲ 11.4	▲ 45.8
小 売 (小売業)	▲ 40.8	▲ 51.4	▲ 78.8	▲ 50.7	▲ 40.6	10.1	0.2	▲ 42.9
小 売 織物・衣服・身の回り品	▲ 46.7	▲ 66.7	▲ 85.0	▲ 43.3	▲ 46.3	▲ 3.0	0.3	▲ 51.2
小 売 飲食料品	▲ 16.1	▲ 61.0	▲ 80.0	▲ 68.6	▲ 38.6	29.9	▲ 22.5	▲ 50.0
小 売 機械器具	▲ 55.9	▲ 51.6	▲ 78.9	▲ 45.7	▲ 39.0	6.7	16.9	▲ 26.8
小 売 その他	▲ 42.9	▲ 26.3	▲ 70.3	▲ 44.7	▲ 38.6	6.1	4.2	▲ 43.2
飲食店	▲ 48.6	▲ 53.3	▲ 93.5	▲ 36.4	▲ 48.1	▲ 11.8	0.5	▲ 75.0
情報サービス業	▲ 8.0	▲ 15.7	▲ 55.6	▲ 24.0	▲ 22.0	2.0	▲ 14.0	▲ 32.7
運輸業	▲ 12.5	▲ 27.3	▲ 60.0	▲ 37.7	▲ 33.3	4.4	▲ 20.8	▲ 46.9
不動産業	▲ 20.9	▲ 31.0	▲ 58.7	▲ 26.8	▲ 38.3	▲ 11.5	▲ 17.4	▲ 43.8
サービス業	▲ 24.8	▲ 34.8	▲ 76.8	▲ 48.8	▲ 36.0	12.8	▲ 11.2	▲ 44.8
専門サービス業	▲ 7.3	▲ 21.3	▲ 61.2	▲ 37.8	▲ 22.9	14.9	▲ 15.6	▲ 22.9
洗濯・理美容・浴場業	▲ 31.4	▲ 48.8	▲ 90.7	▲ 68.3	▲ 57.5	10.8	▲ 26.1	▲ 62.5
その他生活関連・娯楽業	▲ 21.1	▲ 50.0	▲ 90.5	▲ 43.9	▲ 34.1	9.8	▲ 13.0	▲ 56.8
その他の事業サービス業	▲ 42.9	▲ 19.4	▲ 67.4	▲ 46.3	▲ 32.6	13.8	10.3	▲ 40.5

設備投資の実施率

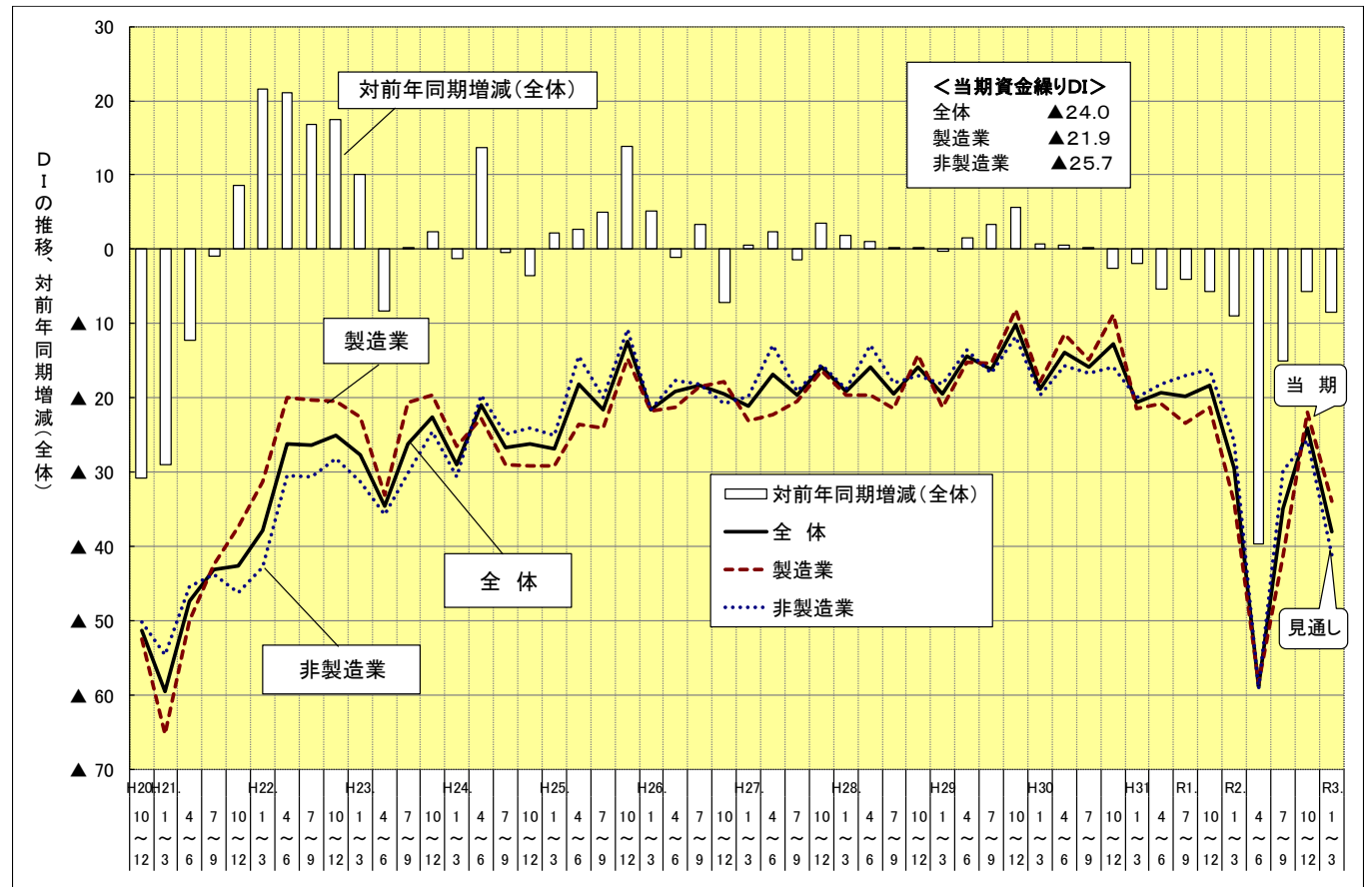
単位：％

業種	R1. 10～12月期	R2. 1～3月期	R2. 4～6月期	R2. 7～9月期	R2. 10～12月期 (当期)	増減		R3. 1～3月期 (見通し)
						前期比	前年同期比	
全体	23.0	19.2	15.7	19.4	19.8	0.4	▲ 3.2	16.5
製造業	25.5	21.2	17.1	21.2	21.4	0.2	▲ 4.1	19.3
食料品製造	44.4	36.2	22.1	32.1	32.3	0.1	▲ 12.2	27.9
繊維工業	19.4	7.3	14.0	17.1	25.0	7.9	5.6	11.1
家具・装備品	16.1	13.2	7.7	8.6	11.4	2.9	▲ 4.7	8.8
パルプ・紙・紙加工品	10.7	9.1	13.0	18.9	12.5	▲ 6.4	1.8	12.7
印刷業	8.7	22.6	14.5	8.7	13.3	4.6	4.6	8.3
化学工業	31.4	27.3	16.7	30.8	29.8	▲ 1.0	▲ 1.6	29.2
プラスチック製品	27.5	22.9	17.2	15.7	26.6	10.9	▲ 0.9	19.0
鉄鋼業・非鉄金属	39.6	28.8	18.8	37.0	26.3	▲ 10.7	▲ 13.3	20.0
金属製品	22.4	21.2	19.4	23.4	20.3	▲ 3.2	▲ 2.2	17.6
電気機械器具	16.7	7.7	17.7	15.5	16.4	0.9	▲ 0.3	25.8
輸送用機械器具	46.2	35.7	29.8	31.0	30.8	▲ 0.3	▲ 15.4	35.8
一般機械器具	16.9	17.9	9.2	9.2	12.3	3.1	▲ 4.6	12.3
非製造業	21.1	17.6	14.6	18.0	18.5	0.5	▲ 2.6	14.4
建設業	15.8	15.3	13.6	14.0	13.4	▲ 0.6	▲ 2.4	13.0
総合工事業	21.1	20.3	14.5	19.6	17.9	▲ 1.8	▲ 3.2	16.1
職別工事業	8.9	10.9	6.9	8.5	11.3	2.8	2.4	5.0
設備工事業	16.1	14.5	19.0	14.8	11.5	▲ 3.3	▲ 4.6	18.0
卸売・小売業	16.4	16.3	10.4	14.1	16.9	2.9	0.6	11.9
(卸売業)	14.7	19.1	9.8	10.0	14.3	4.3	▲ 0.4	14.4
繊維・衣服等	24.0	29.2	12.5	19.2	10.7	▲ 8.5	▲ 13.3	10.7
飲食料品	12.0	14.3	10.7	4.0	22.2	18.2	10.2	25.9
建築材料、鉱物・金属材料等	13.3	20.7	12.9	7.1	12.9	5.8	▲ 0.4	12.9
機械器具	15.4	16.0	7.4	7.1	17.2	10.1	1.9	13.8
その他	8.7	16.0	4.3	13.0	8.0	▲ 5.0	▲ 0.7	8.3
(小売業)	17.9	13.9	11.0	17.9	19.1	1.2	1.2	9.9
織物・衣服・身の回り品	12.1	10.5	5.1	12.9	9.5	▲ 3.4	▲ 2.6	5.1
飲食料品	24.2	10.0	2.1	8.6	15.2	6.6	▲ 9.0	10.6
機械器具	19.4	14.3	23.7	19.4	21.4	2.0	2.0	12.2
その他	15.8	21.1	15.0	28.9	30.2	1.3	14.4	11.4
飲食店	18.4	22.2	8.3	23.3	20.4	▲ 2.9	1.9	14.8
情報サービス業	23.1	14.0	17.5	17.3	20.4	3.1	▲ 2.7	11.1
運輸業	44.6	29.1	33.3	34.5	31.3	▲ 3.3	▲ 13.4	27.0
不動産業	20.0	21.3	6.5	15.6	23.1	7.5	3.1	17.6
サービス業	26.5	17.2	18.9	22.2	19.4	▲ 2.8	▲ 7.0	15.7
専門サービス業	40.0	14.0	27.1	19.6	22.0	2.4	▲ 18.0	12.0
洗濯・理美容・浴場業	27.0	23.3	20.9	36.6	33.3	▲ 3.3	6.3	17.5
その他生活関連・娯楽業	21.1	19.0	12.2	25.6	8.7	▲ 16.9	▲ 12.4	13.3
その他の事業サービス業	14.3	12.8	14.0	7.3	15.6	8.2	1.3	20.9

【売上げD I の推移(平成20年10月～)】



【資金繰りD I の推移(平成20年10月～)】



【採算DIの推移(平成20年10月～)】

